



Общество с ограниченной ответственностью «БОРДЕР»

## ЗАМОК ЦИЛИНДРОВЫЙ ВРЕЗНОЙ С ЗАЩЕЛКОЙ УПРАВЛЯЕМОЙ РУЧКАМИ ЗВ4-3/85 ГОСТ 5089-2011

Руководство по эксплуатации  
БСТА.304265.201 РЭ

### 1 Общие указания

1.1 Замок цилиндровый врезной с защелкой управляемой ручками ЗВ4-3/85 класс 4 ГОСТ 5089-2011 (в дальнейшем – замок) изготавливается в четырех исполнениях:

- **ЗВ4-3/85М (БСТА.304265.201)** - замок закрывается на три оборота.

Выход засова -36 мм.

Выход защелки-11.6 мм

Для дополнительного крепления замка к двери предусмотрены 4 сквозных отверстия Ø 6,1 мм, расположенные в углах замка.

Лицевая планка к замку крепится винтами М4х6

- **ЗВ4-3/85Ма (БСТА.304265.201-05 и -06)**

Замок ЗВ4-3/85М с дополнительной функцией ввода защелки от ключа.

- **ЗВ4-3/85Г (БСТА.304265.195)** - замок закрывается на два оборота.

Выход засова -22,8 мм.

Выход защелки-11.6 мм

Лицевая планка к замку крепится заклепками.

- **ЗВ4-3/85К (БСТА.304265.218)** - замок закрывается на три оборота. Изготавливается в двух исполнениях с тягами (**ЗВ4-3/85КТ**) и без тяг (**ЗВ4-3/85К**).

Выход засова -36 мм.

Выход защелки-11.6 мм

Лицевая планка к замку крепится винтами М4х6

Тяги предназначены для крепления дополнительных засовов, расположены по середине корпуса. Выход тяг - 14 мм при закрывании замка на три оборота.

Замок предназначен для входных и внутренних дверей жилых домов, квартир, торговых помещений и т.п., толщиной 40...70 мм.

1.2 Замок универсален: устанавливается как на левые, так и на правые двери. Защелка переустанавливается без разбора замка.

Замок 4 класса **должен** комплектоваться механизмом цилиндровым **4 класса** любых производителей и броненакладкой .

Замок имеет следующие свойства:

- все детали выполнены из высокопрочных сталей.

- применение броненакладки предохраняет от высверливания механизм цилиндровый.

- имеет защелку, засов из трех мощных цилиндрических штырей. При закрытом замке , в корпусе остается до 1/3 длины штырей, что значительно затрудняет вскрытие двери.

- тяги выдвигаются на 14 мм одновременно с основным засовом;

1.3 Дверь закрывается:

- на засов и открывается с двух сторон только с помощью ключа;

- на защелку автоматически, при закрывании двери.

**Запрещается закрывать дверь при выдвинутом засове.**

### 2 Комплектность

2.1 Замок в сборе, шт.

1

2.2 Лицевая планка, шт.

1

2.3 Винты в упаковке, шт.

1

2.4	Механизм цилиндрический 4 класса, шт.	1
2.5	Комплект фалевых ручек, шт.	1
2.6	Броненакладка на цилиндрический механизм, шт	1
2.7	Руководство по эксплуатации, шт.	1
2.8	Коробка (упаковка), или пакет с защелкой, шт.	1

**В зависимости от шифра модели комплектность замка может отличаться от указанной в руководстве.**

### 3 Работа замка

3.1 При запирании замка вставить ключ в скважину цилиндрического механизма до упора, повернуть его на три (ЗВ4-3/85М, ЗВ4-3/85К) или два (ЗВ4-3/85Г) оборота. Ключ вставляется и вынимается из замка после каждого оборота.

3.2 При отпирании замка провести те же операции, в той же последовательности, что и в п.3.1. Ключ вращать в противоположном направлении.

3.3 Запираение двери на защелку осуществляется автоматически. Отпирание - с помощью фалевой ручки, при открытом засове замка.

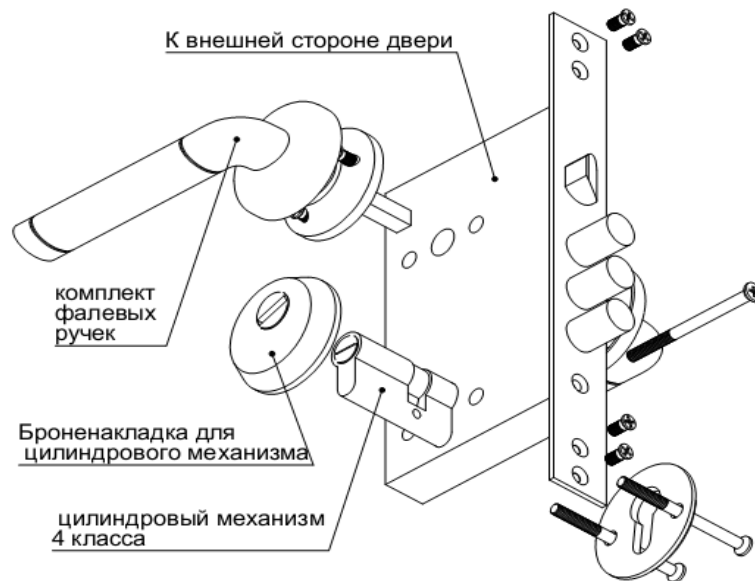
### 4 Установка замка

4.1 Перед установкой проверить ключами работоспособность замка

4.2 При необходимости переустановить защелку (для левой или правой двери), для этого необходимо:

- через отверстие А в крышке замка надавить на ось защелки в сторону лицевой планки, чтобы защелка вышла за пределы лицевой планки;

Схема установки замка цилиндрического врезного  
4 класса



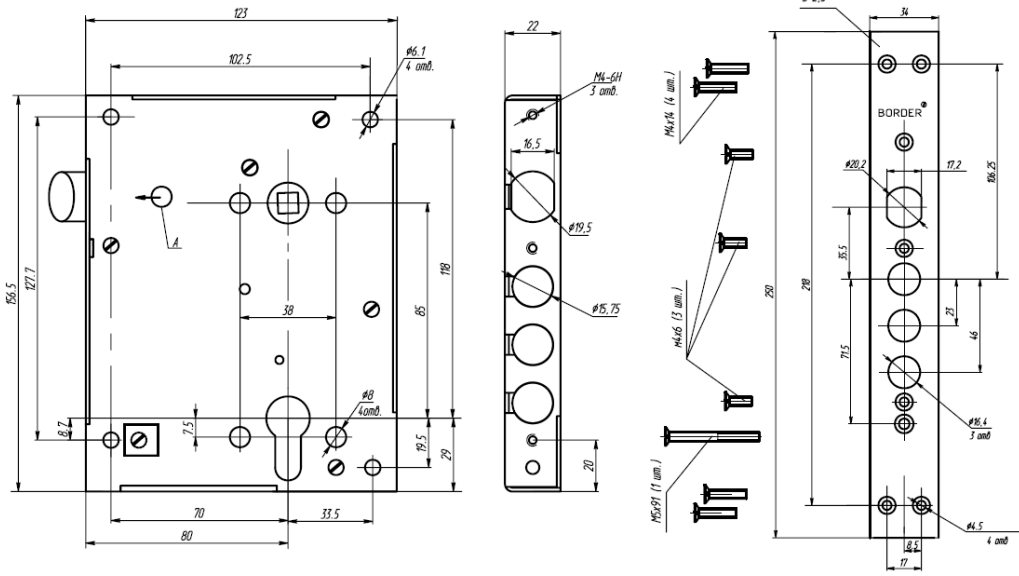


Рисунок 1 (384-3/85M)

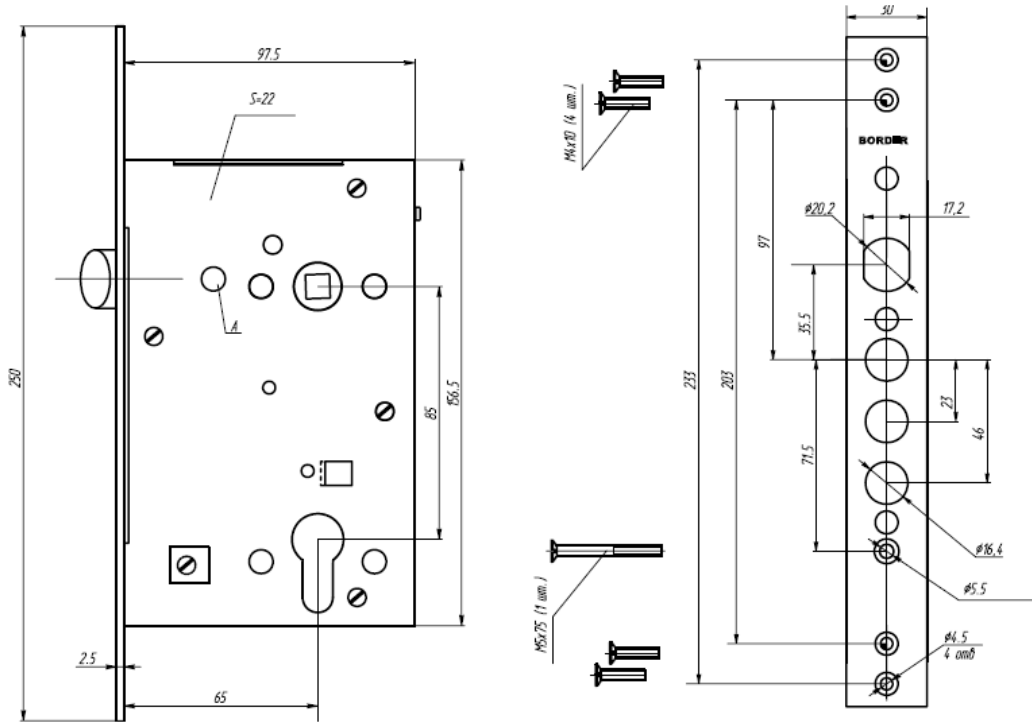
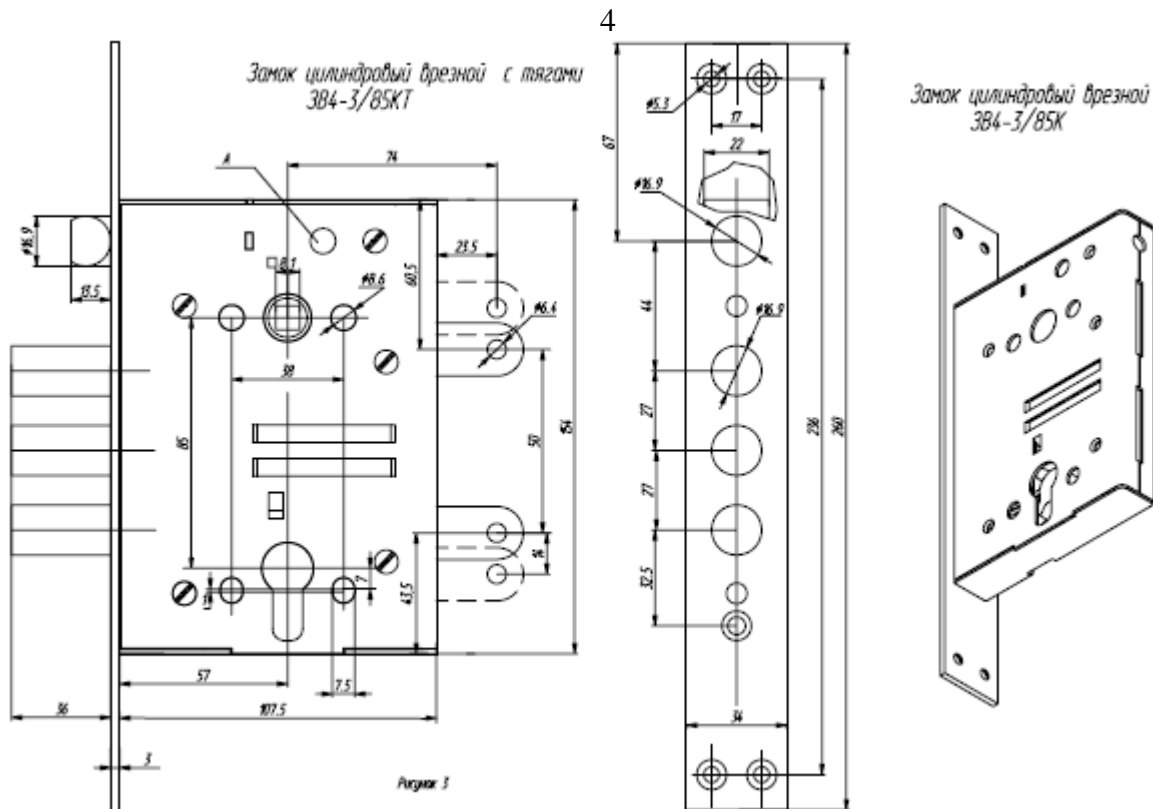


Рисунок 2 (384-3/85Г)



- удерживая ось в этом положении, рукой повернуть защелку по или против часовой стрелки на 180°;

- отпустить ось защелки, защелка должна принять фиксированное положение в замке.

**Чтобы перевернуть защелку в замке ЗВ4-3/85К необходимо:**

- вставить отвертку с прямоугольным щлицем в овальный паз на верхней стенке замка и надавить до упора, одна из пластин должна сместиться внутрь корпуса;

Повернуть защелку по часовой стрелке приблизительно на 20°. Убрать отвертку из паза и продолжать поворачивать защелку до щелчка. Пластина должна вернуться в первоначальное положение. Защелка перевернута и зафиксирована от вращения. Небольшой люфт вращения защелки допускается.

4.3 Произвести разметку и оформление необходимых отверстий, в соответствии с рисунками 1, 2 или 3.

4.4 В модели замка ЗВ4-3/85М закрепить лицевую планку винтами М4х6.

4.5 Установить замок в дверь, закрепив его на двери винтами М4х14. или М4х10

4.6 Вставить в сквозное отверстие механизм цилиндрический, вращая поводок ключом, механизм закрепить винтом М5х91мм (ЗВ4-3/85М) или М5х75мм (ЗВ4-3/85Г, ЗВ4-3/85К) со стороны лицевой планки замка.

4.7 Замок установлен правильно, если ключ поворачивается легко и засов входит и выходит из замка без заеданий.

Правильность установки замка проверить при открытой двери.

**Внимание! При установке не допускаются удары по корпусу и поджатие крышки замка.**

## 5 Свидетельство о приемке

5.1 Замок цилиндрический врезной с защелкой управляемой ручками ЗВ4-3 класс 4 ГОСТ 5089-2011 соответствует действующей нормативно-технической документации и признан годным для эксплуатации.

Дата  
выпуска

06200ТК175

Штамп ОТК

## 6 Гарантии изготовителя

6.1 Завод-изготовитель гарантирует исправную работу замка при эксплуатации в нормальных климатических условиях, соблюдении правил транспортирования, хранения, монтажа и эксплуатации.

6.2 Гарантийный срок эксплуатации замка – 84 месяца со дня продажи через розничную торговую сеть.

**Внимание!** В случае отсутствия в РЭ даты продажи, печати магазина, а также при самостоятельной разборке и доработке замка завод-изготовитель не несет ответственности по гарантийным обязательствам.

Дата продажи

Штамп торгующей организации

Адрес завода-изготовителя: ООО «БОРДЕР», Россия,  
390046, Рязань, ул. Маяковского, 1А, лит. Л, пом. 1

Отдел продаж: (4912) 77-89-18

[info@borderlocks.ru](mailto:info@borderlocks.ru)

[borderlocks.ru](http://borderlocks.ru)

[border.pф](http://border.pф)

**Горячая линия «БОРДЕР»: 8-800-700-14-28**